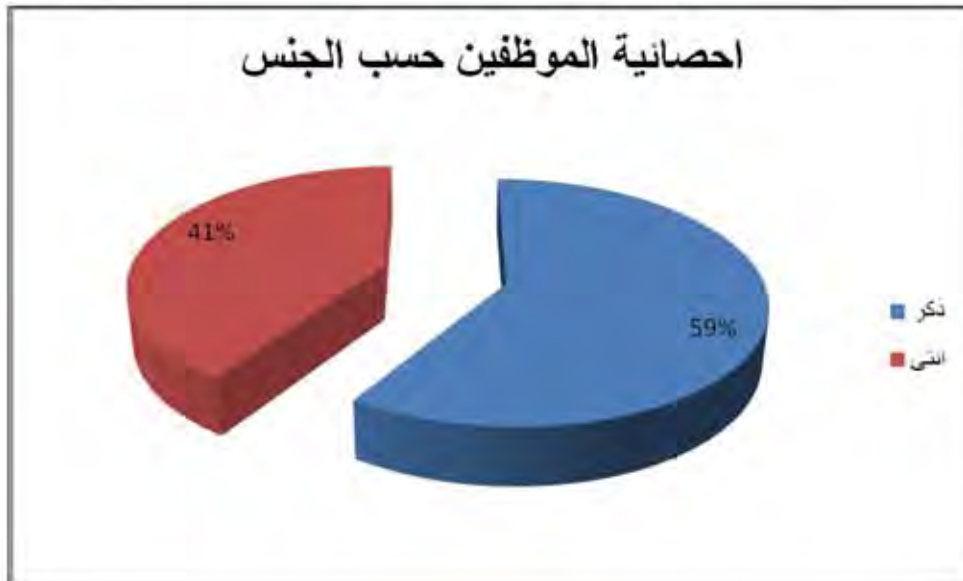


احصائيات رئيسية عن موظفي قطاع الخدمة المدنية

جدول رقم (38): يوضح عدد موظفي الخدمة المدنية حسب الجنس

العدد	الجنس
52305	ذكر
36089	انثى
88394	المجموع

رسم بياني يوضح توزيع موظفي الخدمة المدنية حسب الجنس



جدول رقم (39): يوضح توزيع موظفي الخدمة المدنية حسب الدرجة الوظيفية والجنس

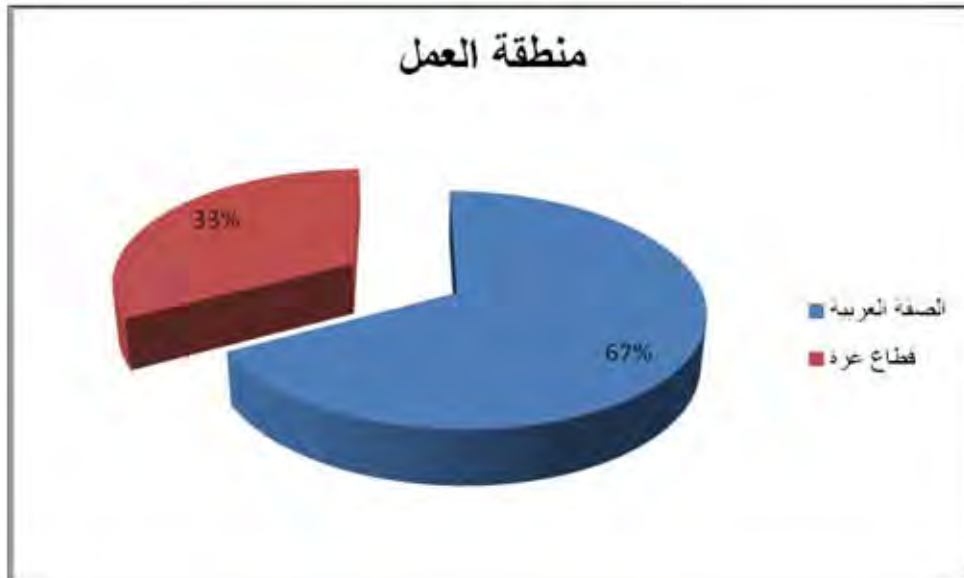
الدرجة	انثى	ذكر	المجموع
A1	6	38	44
A2	5	83	88
A3	11	82	93
A4	78	614	692
A	255	1316	1571
B	366	1376	1742
C	770	2260	3030
الأولى	867	1961	2828
الثانية	3200	4866	8066
الثالثة	6325	6809	13134
الرابعة	7551	7800	15351
الخامسة	11608	11722	23330
السادسة	2252	2999	5251
السابعة	677	2532	3209
الثامنة	535	2288	2823
التاسعة	389	2119	2508
العاشرة	1011	2768	3779
غير محدد	183	672	855
المجموع	36089	52305	88394

* غير محدد (قضاة، وكلاء نيابة، دبلوماسيين)

جدول رقم (40): بوضوح توزيع موظفي الخدمة المدنية حسب منطقة العمل والجنس

المنطقة	انثى	ذكر	المجموع
المحافظات الشمالية	27355	32029	59384
المحافظات الجنوبية	8734	20276	29010
المجموع	36089	52305	88394

رسم بوضوح توزيع موظفي الخدمة المدنية حسب منطقة العمل



جدول رقم (41): يوضح توزيع موظفي الخدمة المدنية حسب الفئة الوظيفية والجنس

الفئة	انثى	ذكر	المجموع
الخاصة	1	12	13
العليا	98	808	906
الأولى	1390	4939	6329
الثانية	22193	25166	47359
الثالثة	9871	11262	21133
الرابعة	109	3055	3164
الخامسة	2086	6162	8248
غير محدد	341	901	1242
المجموع	36089	52305	88394

• غير محدد (قضاة، وكلاء نيابة، دبلوماسيين)

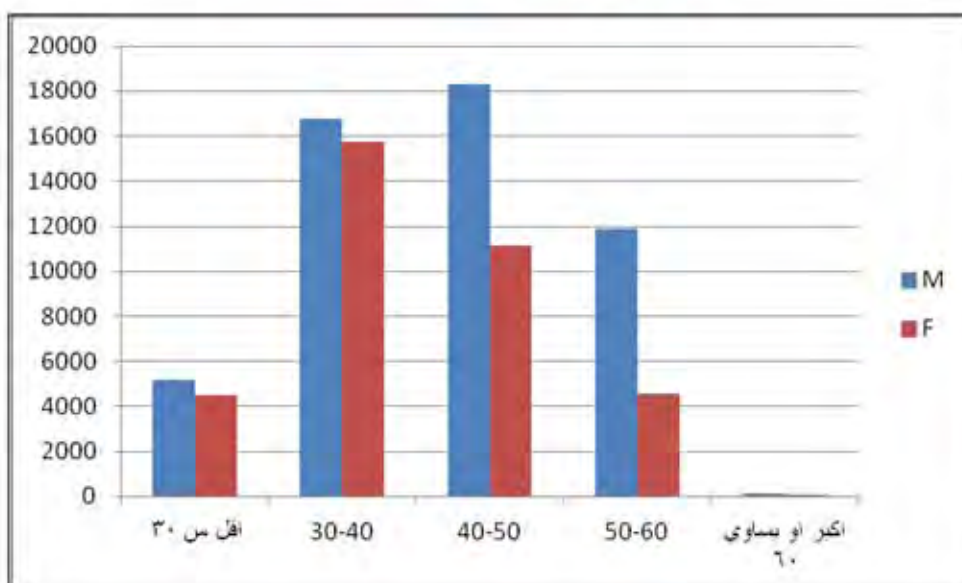
رسم يوضح توزيع موظفي الخدمة المدنية حسب الفئة الوظيفية



جدول رقم (42): يوضح توزيع موظفي الخدمة المدنية حسب الفئة العمرية والجنس

الجنس	اقل من 30	30-40	40-50	50-60	اكبر او يساوي 60	المجموع
ذكر	5184	16754	18327	11893	147	52305
أنثى	4532	15765	11176	4582	34	36089
	9716	32519	29503	16475	181	88394

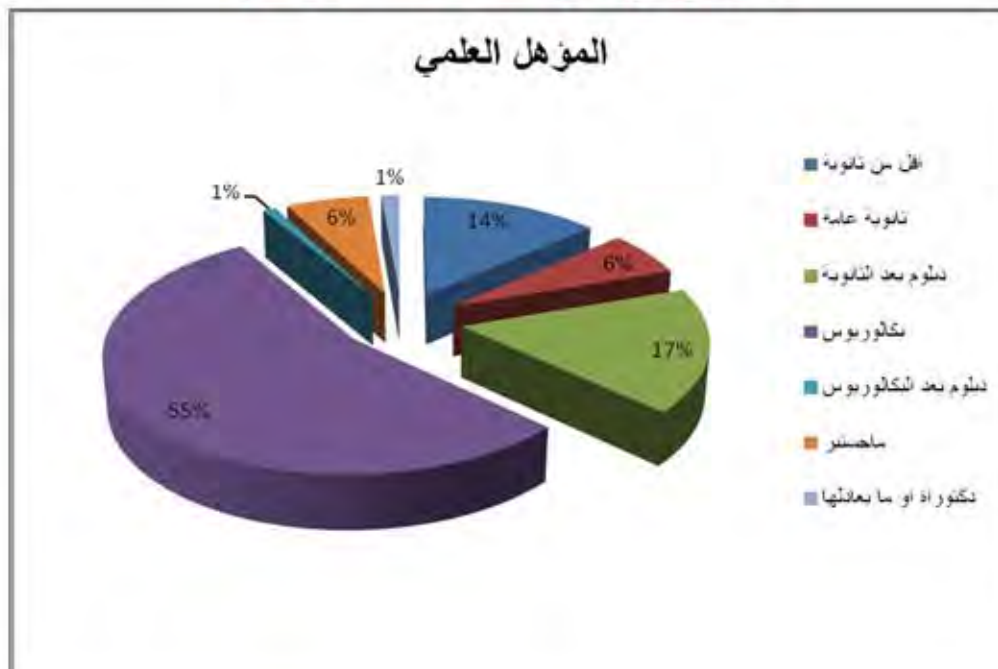
رسم بياني يوضح توزيع موظفي الخدمة المدنية حسب الفئة العمرية



جدول رقم (43): يوضح توزيع موظفي الخدمة المدنية حسب المؤهل العلمي والجنس

المؤهل	انثى	ذكر	المجموع
اقل من ثانوية	2823	9138	11961
ثانوية عامة	1250	4222	5472
دبلوم بعد الثانوية	7760	7414	15174
بكالوريوس	21866	26280	48146
دبلوم بعد البكالوريوس	371	499	870
ماجستير	1889	3673	5562
دكتوراة او ما يعادلها	130	1079	1209
المجموع	36089	52305	88394

رسم يوضح توزيع موظفي الخدمة المدنية حسب المؤهل العلمي



جدول رقم (44): يوضح توزيع موظفي الخدمة المدنية حسب الوزارة والجنس

وزارات			التسلسل
المجموع	ذكر	انثى	الوزارة
			1
45942	21775	24167	وزارة التربية و التعليم
13354	8477	4877	وزارة الصحة
3231	2986	245	وزارة الاوقاف والشؤون الدينية
2088	1548	540	وزارة المالية
1403	1038	365	وزارة التعليم العالي
1347	701	646	وزارة الشؤون الاجتماعية
1272	1028	244	وزارة الزراعة
1139	822	317	وزارة الداخلية
1021	864	157	وزارة النقل والمواصلات
965	794	171	وزارة الاشغال والاسكان
939	693	246	وزارة الاقتصاد الوطني
761	556	205	وزارة العمل
598	526	72	وزارة الاتصالات وتكنولوجيا المعلومات
452	333	119	وزارة الشؤون الخارجية
443	331	112	وزارة الحكم المحلي
441	343	98	وزارة شؤون الأسرى والمحررين
295	211	84	وزارة السياحة والآثار
217	124	93	وزارة الثقافة
201	139	62	وزارة العدل
191	141	50	وزارة شؤون البيئة
151	96	55	وزارة التخطيط والتنمية الادارية
135	94	41	وزارة الاعلام
91	28	63	وزارة شؤون المرأة
39	23	16	وزارة الدولة
10	6	4	وزارة شؤون القدس
76726	مجموع موظفي الوزارات		

جدول رقم (45): بوضوح توزيع موظفي الخدمة المدنية حسب المؤسسة والهيئة الحكومية والجنس

مؤسسات وهيئات حكومية			التسلسل
المجموع	ذكر	انثى	المؤسسة/الهيئة
1122	917	205	الهيئة العامة للإذاعة والتلفزيون
1119	830	289	السلطة القضائية
737	606	131	ديوان الرئاسة
575	439	136	المجلس الأعلى للشباب والرياضة
460	329	131	سلطة الأراضي
458	365	93	هيئة الشؤون المدنية
394	271	123	هيئة التوجيه السياسي والوطني
387	303	84	النيابة العامة
366	256	110	المجلس التشريعي
334	198	136	ديوان الموظفين العام
305	274	31	المحاكم الشرعية
279	181	98	الجهاز المركزي للأحصاء الفلسطيني
233	191	42	ديوان الرقابة المالية والإدارية
196	133	63	مجلس الوزراء
183	145	38	سلطة الطاقة والموارد الطبيعية
125	76	49	مؤسسة المواصفات والمقاييس
118	87	31	سلطة المياه الفلسطينية
117	91	26	هيئة التقاعد الفلسطينية
91	78	13	دار الافتاء الفلسطينية
69	62	7	الهيئة العامة للمدن الصناعية والمناطق الصناعية الحرة
53	33	20	الهيئة العامة لتشجيع الاستثمار
22	16	6	ديوان الفتوى والتشريع
3250	2273	977	مؤسسات اخرى
10993			مجموع موظفي الهيئات والمؤسسات

جدول رقم (46): بوضوح توزيع موظفي الخدمة المدنية حسب المحافظة والجنس

محافظة			التسلسل
المجموع	ذكر	انثى	المحافظة
			1
64	40	24	2
62	39	23	3
54	37	17	4
53	31	22	5
46	34	12	6
44	31	13	7
44	37	7	8
43	36	7	9
42	30	12	10
38	27	11	11
36	23	13	12
34	19	15	13
32	26	6	14
30	25	5	15
27	19	8	16
26	20	6	17
675	مجموع موظفي المحافظات		

جدول رقم (47): يوضح العدد الاجمالي لتوزيع موظفي الخدمة المدنية

العدد	البيان	التسلسل
76726	وزارات	1
10993	مؤسسات وهيئات حكومية	2
675	محافظات	3
88394	المجموع الكلي	

رسم يوضح العدد الاجمالي لتوزيع موظفي الخدمة المدنية





دولة فلسطين
ديوان الموظفين العام

جدول رقم (45): بوضوح توزيع موظفي الخدمة المدنية حسب المؤسسة والهيئة الحكومية والجنس

مؤسسات وهيئات حكومية			التسلسل
المجموع	ذكر	انثى	المؤسسة/الهيئة
1122	917	205	الهيئة العامة للإذاعة والتلفزيون
1119	830	289	السلطة القضائية
737	606	131	ديوان الرئاسة
575	439	136	المجلس الأعلى للشباب والرياضة
460	329	131	سلطة الأراضي
458	365	93	هيئة الشؤون المدنية
394	271	123	هيئة التوجيه السياسي والوطني
387	303	84	النيابة العامة
366	256	110	المجلس التشريعي
334	198	136	ديوان الموظفين العام
305	274	31	المحاكم الشرعية
279	181	98	الجهاز المركزي للأحصاء الفلسطيني
233	191	42	ديوان الرقابة المالية والإدارية
196	133	63	مجلس الوزراء
183	145	38	سلطة الطاقة والموارد الطبيعية
125	76	49	مؤسسة المواصفات والمقاييس
118	87	31	سلطة المياه الفلسطينية
117	91	26	هيئة التقاعد الفلسطينية
91	78	13	دار الافتاء الفلسطينية
69	62	7	الهيئة العامة للمدن الصناعية والمناطق الصناعية الحرة
53	33	20	الهيئة العامة لتشجيع الاستثمار
22	16	6	ديوان الفتوى والتشريع
3250	2273	977	مؤسسات اخرى
10993			مجموع موظفي الهيئات والمؤسسات